

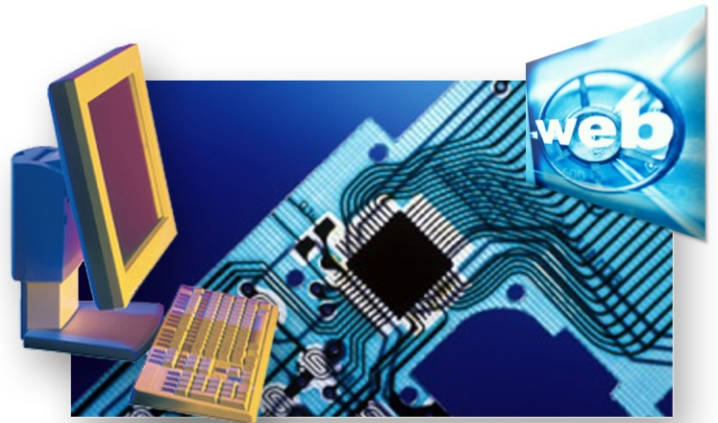
Web Solution est un pack modulaire, flexible et complet d'éléments web. Il vous proportionne tout ce dont votre société a besoin pour accéder à l'information des marchés boursiers.

Avec un design totalement configurable, il vous permettra d'intégrer dans votre portail ou dans votre intranet tous les graphiques, listes, profondeur de marché et outils d'analyses, dans le style que vous définirez.

Les principales caractéristiques de la Web Solution sont:

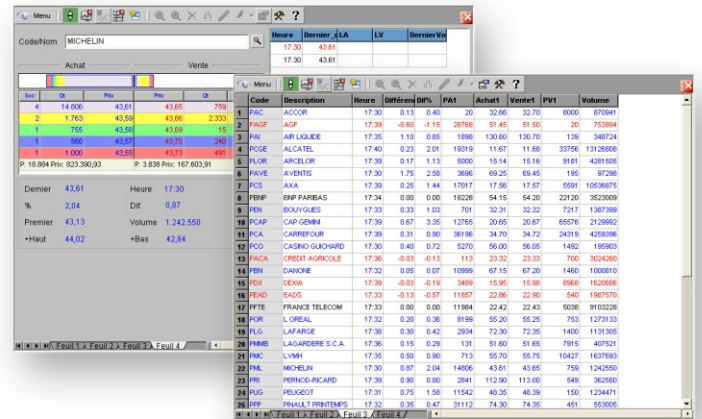
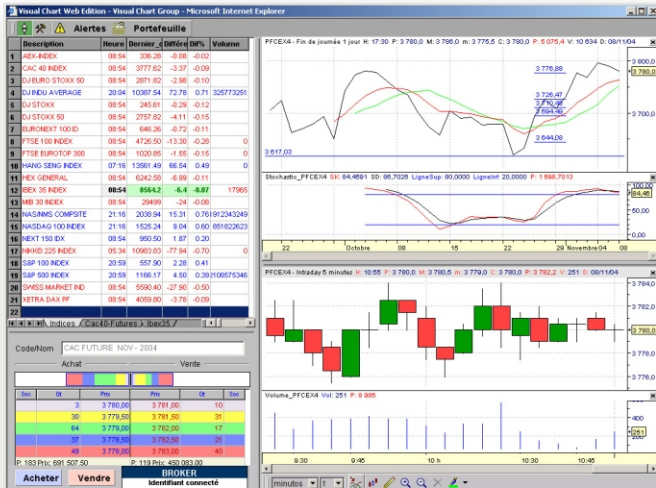
- **Information en Temps Réel** (Snapshot et/ou Streaming)
- **Listes.** Des listes de valeurs fixes ou variables, avec la possibilité d'ajouter un nombre illimité de listes avec pour chacune une configuration et un style différents.
- **Graphiques.** Des graphiques simples pré-configurés sur mesures pour un profil standard et/ou un puissant outil d'analyse technique en streaming.
- **Profondeur de marché.**
- **Configuration sur-mesure.** Possibilité de configurer tous les outils en fonction des couleurs et du style de la web.

- **Profils.** Vous pouvez créer des profils pour différents types de clients, des profils de base sans options de configuration et des profils plus professionnels contenant l'information en streaming, l'analyse technique, le choix de pouvoir configurer différents portefeuilles de valeurs, etc.



- **Outils.** De multiples outils afin de personnaliser votre espace de travail.
- **Intégration et compatibilité avec n'importe quel navigateur.**

Exemples de différentes présentations:



Guide basique des modules et des possibilités que vous offre Web Solution:

Module com+

Par l'intermédiaire de ce module vous pouvez établir des requêtes depuis votre page web afin d'obtenir l'information des marchés boursiers, sans aucun outil java, ce qui vous permet de visualiser l'information en format html.



Module applet

- Mode de réception:

- Snapshot.
- Streaming.

- Visualisation des Listes:

- Information à visualiser.
 - Listes standard de valeurs.
 - Listes configurables.
 - En-têtes configurables.
- Apparence.
 - Taille.
 - Couleur.Tous les éléments d'une liste sont configurables.
- Nombre illimité de listes.



- Visualisation des Graphiques

● Type de graphiques

- Chandeliers japonais
- Barres Chart
- Linéaire
- Histogramme
- Histogramme plein

● Type de Périodicité

- Minutes
- Jours
- Semaines
- Mois

● Apparence

- Taille.
- Couleur.

● Outils.

- Indicateurs.
- Outils d'analyse technique. (lignes, parallèles, angles, supports, droites de régression, retracements, canaux,...).
- Possibilité de les insérer préconfigurés.

