

Para usar **Web Edition** puede hacerlo:

1. Desde nuestra página principal: [www.agmercados.com](http://www.agmercados.com)

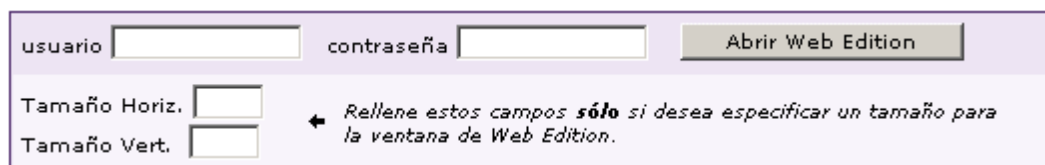


Visual Chart  Web Edition

usuario

contraseña

2. Desde esta otra página: <http://www.agmercados.com/productos/webedition/webedition.asp>

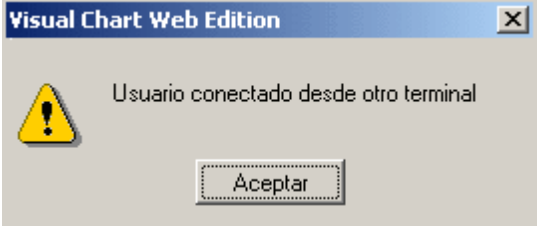



usuario  contraseña

Tamaño Horiz.

Tamaño Vert.  ← *Rellene estos campos **sólo** si desea especificar un tamaño para la ventana de Web Edition.*




3. Se cumplimentan los dos cuadros de edición con el nombre de usuario y password correspondiente y se pulsa sobre el botón *Abrir Web Edition*.

Síntomas	Solución
<p>Al conectar aparece el siguiente mensaje:</p> 	<ul style="list-style-type: none"><li>• Verifique que no tiene abierto otro navegador con Web Edition.</li><li>• Cierre el navegador donde tenga web edition abierto, espere 1 minuto y vuelva a intentarlo.</li></ul>
<p>Si le aparece este icono  quiere decir que está desconectado.</p>	<ul style="list-style-type: none"><li>• Verifique que está conectado a Internet.</li><li>• Verifique si sale a Internet a través de proxy.</li><li>• Verifique si tiene algún <b>fire wall</b> instalado.</li></ul>

Para abrir un gráfico en Visual Chart Web Edition debe realizar estos pasos:

1. Una vez introducido el nombre de usuario y contraseña le aparecerá el siguiente menú:

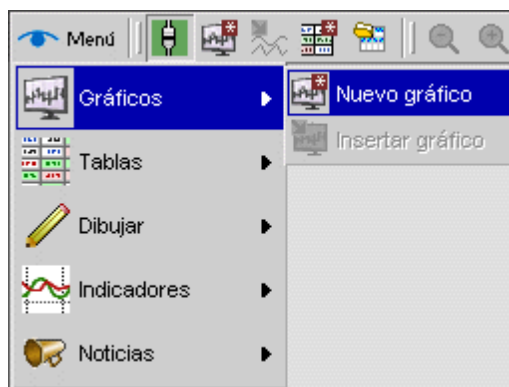


2. Compruebe que se encuentra conectado a nuestro servidor. El icono de conexión debe estar con fondo en verde  y no con fondo en rojo .
3. Una vez conectado pulse sobre el icono  y le aparecerá el siguiente cuadro de diálogo:



4. Este cuadro de diálogo ha de cumplimentarlo de la siguiente forma:
  - Código/Nombre:** En este cuadro de edición se pondrá el código del símbolo que deseemos y se pulsará *Intro*, por ejemplo: REP.MC
  - Mercado:** Se seleccionará el mercado al que pertenezca el símbolo.
  - Compresión:** Se selecciona la compresión deseada.
  - Tipo Compresión:** Tipo de compresión que se aplicará al gráfico.
  - Barras a cargar:** Número de barras que se van a cargar en el gráfico.
  - Ventana:** Ventana donde se insertará el gráfico. En este caso una *nueva*.
5. Una vez rellenado el cuadro de diálogo se pulsa sobre el botón **Aceptar**.

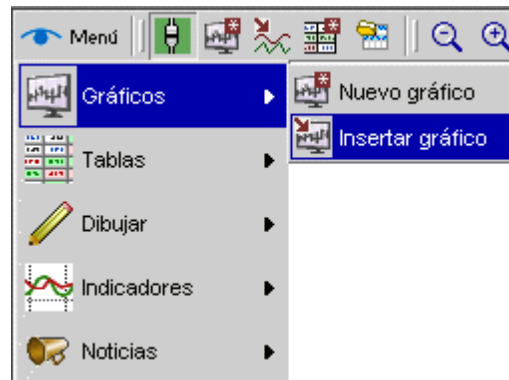
También es posible acceder a la creación de un gráfico diario de una manera más directa pulsando sobre Menú -> Gráficos -> Nuevo gráfico.



[Inicio](#)

Para insertar un gráfico en una hoja ya existente ha de realizar estos pasos:

1. Estar conectado al servidor.
2. Pulse sobre en la siguiente opción del Menú:




3. A continuación le aparecerá el cuadro de diálogo de Selección de Símbolos. Cumpliméntelo y pulse en Aceptar.


Para eliminar un gráfico se puede hacer de dos formas:

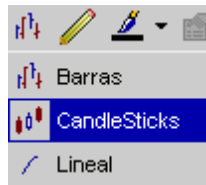
1. Eliminando la hoja sobre la que se encuentra insertado. Para ello pulse con el botón derecho del ratón sobre la pestaña y seleccione la opción **Borrar Hoja**.





2. También puede pulsar sobre el icono que se encuentra en la esquina superior derecha .


Para cambiar el tipo de representación de un gráfico ha de realizar los siguientes pasos:

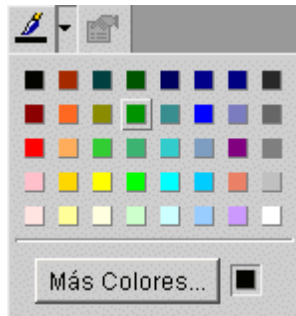
1. Tener abierto el gráfico.
2. Pulsar sobre el icono  y le aparecerá las siguientes opciones:




3. Por último seleccione la opción deseada.
4. Si desea visualizar más barras en pantalla pulse sobre el icono .
5. Si desea visualizar menos barras en pantalla pulse sobre el icono .

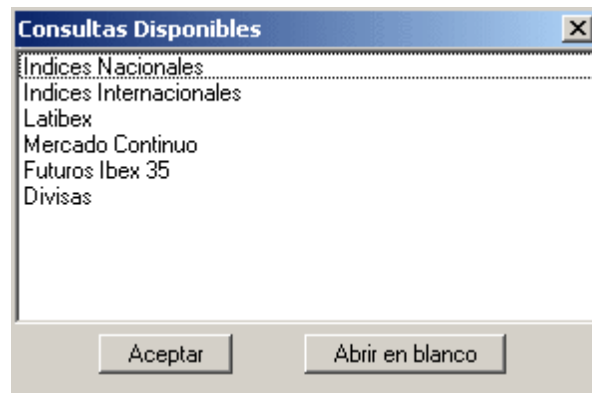
Para cambiar el color de un gráfico o de cualquier objeto insertado sobre el mismo ha de hacer:

1. Seleccionar el objeto al que se quiere cambiar de color.
2. Pulsar sobre el icono  y le aparecerá el siguiente cuadro que le permitirá elegir el color:




Para abrir una tabla en Visual Chart Web Edition debe realizar estos pasos:

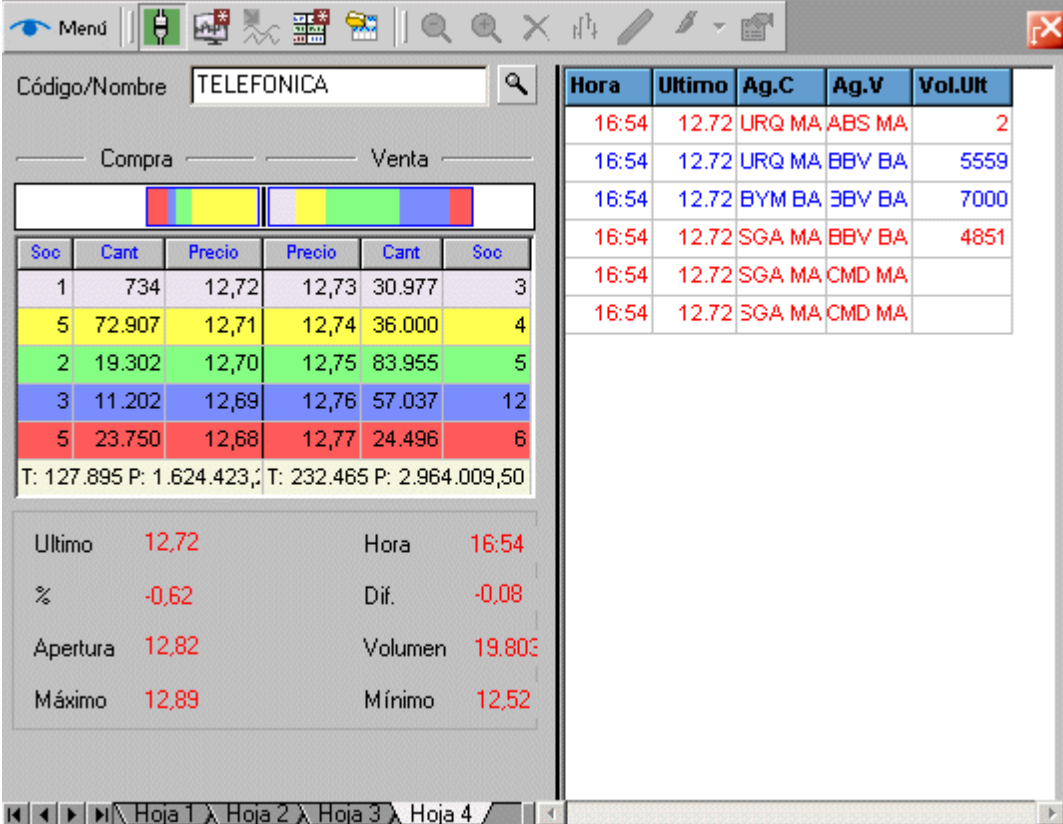
1. Comprobar que se encuentra conectado a nuestro servidor.
2. Una vez conectado pulse sobre el icono  y le aparecerá el siguiente cuadro de diálogo:



3. A continuación elija la tabla que desee y pulse sobre el botón **Aceptar**.

Para abrir una tabla de posiciones ha de realizar:

1. Comprobar que se encuentra conectado a nuestro servidor.
2. Una vez conectado pulse sobre el icono  y le aparecerá el siguiente cuadro de diálogo:



The screenshot shows the 'Visual Chart Web Edition' interface. At the top, there is a menu bar with 'Menú' and various icons. Below it, a search bar contains 'TELEFONICA'. The main area is divided into two sections: a table for 'Compra' and 'Venta' on the left, and a list of transactions on the right.

**Compra Table:**

Soc	Cant	Precio	Precio	Cant	Soc
1	734	12,72	12,73	30.977	3
5	72.907	12,71	12,74	36.000	4
2	19.302	12,70	12,75	83.955	5
3	11.202	12,69	12,76	57.037	12
5	23.750	12,68	12,77	24.496	6

Summary: T: 127.895 P: 1.624.423, T: 232.465 P: 2.964.009,50

**Market Data:**

Ultimo	12,72	Hora	16:54
%	-0,62	Dif.	-0,08
Apertura	12,82	Volumen	19.803
Máximo	12,89	Mínimo	12,52

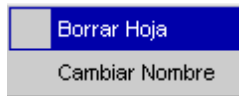
**Transactions Table:**


Hora	Ultimo	Ag.C	Ag.V	Vol.Ult
16:54	12.72	URQ MA	ABS MA	2
16:54	12.72	URQ MA	BBV BA	5559
16:54	12.72	BYM BA	BBV BA	7000
16:54	12.72	SGA MA	BBV BA	4851
16:54	12.72	SGA MA	CMD MA	
16:54	12.72	SGA MA	CMD MA	

3. Una vez abierto este cuadro se pondrá en la casilla correspondiente el símbolo que se desee. En la parte derecha irán apareciendo las negociaciones que se van produciendo.

Para eliminar una tabla se puede hacer de dos formas:

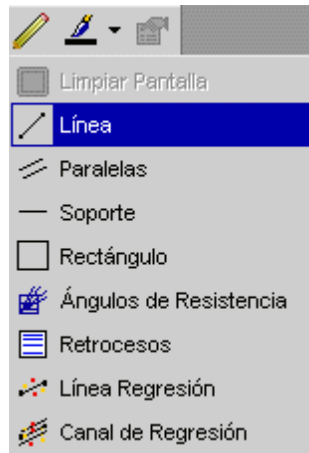
1. Eliminando la hoja sobre la que se encuentra insertada. Para ello pulse con el botón derecho del ratón sobre la pestaña y seleccione la opción **Borrar Hoja**.



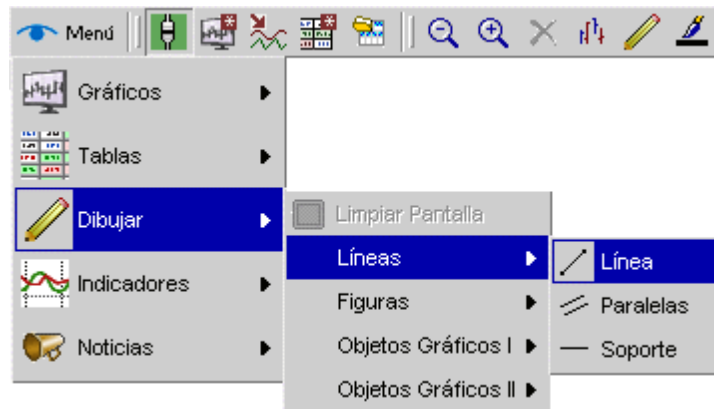
2. También puede pulsar sobre el icono que se encuentra en la esquina superior derecha  de la hoja sobre la que se encuentra insertada.

Para insertar herramientas ha de hacer los siguientes pasos:

1. Una vez abierto un gráfico se pulsa sobre el icono  y le aparecerá un menú desplegable como el siguiente:




2. Una vez seleccionada la herramienta deseada la insertamos sobre el gráfico que deseemos.
3. También es posible acceder a la inserción de herramientas pulsando sobre Menú -> Dibujar -> Seleccionar Herramienta.



Para borrar una herramienta previamente insertada ha de hacer los siguientes pasos:

1. Seleccionar la herramienta a eliminar.



2. Una vez seleccionada le aparecerán unos cuadraditos de color negro alrededor. A continuación pulsar sobre el botón  o bien pulsando la tecla **Supr** del teclado.

Para insertar un indicador sobre un gráfico ha de realizar los siguientes pasos:

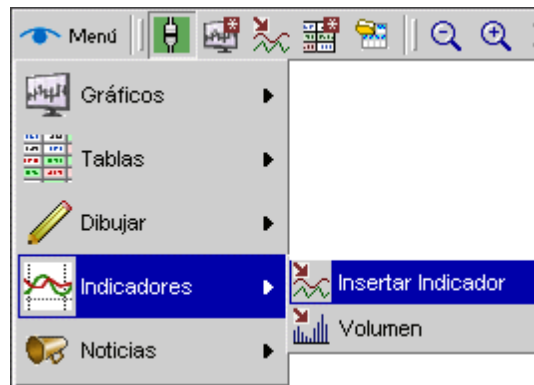
1. Abrir el gráfico sobre el que se va a insertar el indicador.
2. A continuación pulse sobre el icono  y le aparecerá el siguiente cuadro de diálogo:



3. En caso que quiera insertar el indicador en una ventana diferente deberá seleccionar la ventana, para ello pulse en la opción de ventana y le aparecerá:




4. Una vez seleccionado el indicador se pulsa sobre **Aceptar** y se insertará sobre el gráfico correspondiente.
5. También puede insertar un indicador pulsando sobre el Menú -> Indicadores -> Insertar Indicador.




[Inicio](#)

Para eliminar un indicador de un gráfico ha de realizar los siguientes pasos:

1. Una vez insertado el indicador sobre el gráfico hay dos formas posibles de eliminarlo:

Si se trata de un indicador insertado sobre una ventana nueva pulsando sobre el botón **Cerrar** de la parte superior derecha de la ventana del indicador se elimina. 

Si se trata de un indicador insertado sobre el gráfico ha de seleccionarlo y pulsar sobre el botón  o bien pulsar la tecla **Supr** del teclado.

[Inicio](#)